



MV TERMOGRAFIA

**PAGHI SOLO A PERDITA
TROVATA**



**INFILTRAZIONI E PERDITE
D'ACQUA?**



PERDITA TERRAZZI?

PERDITA IMPIANTI?



PERDITA TUBAZIONI INTERRATI?

PERDITA IMPIANTI DI SCARICO?



CONTATTATECI!!!!

+39 327 6674147

@mv.termografia

mvtermografia@gmail.com

P.IVA- 17559581008



METODOLOGIE

1 Termografia

2 Video ispezioni

3 Ispezioni con il Geofono

4 Ispezioni con il Gas Tracciante

5 Prove d'Allagamento con
Tracciante

TERMOGRAFIA

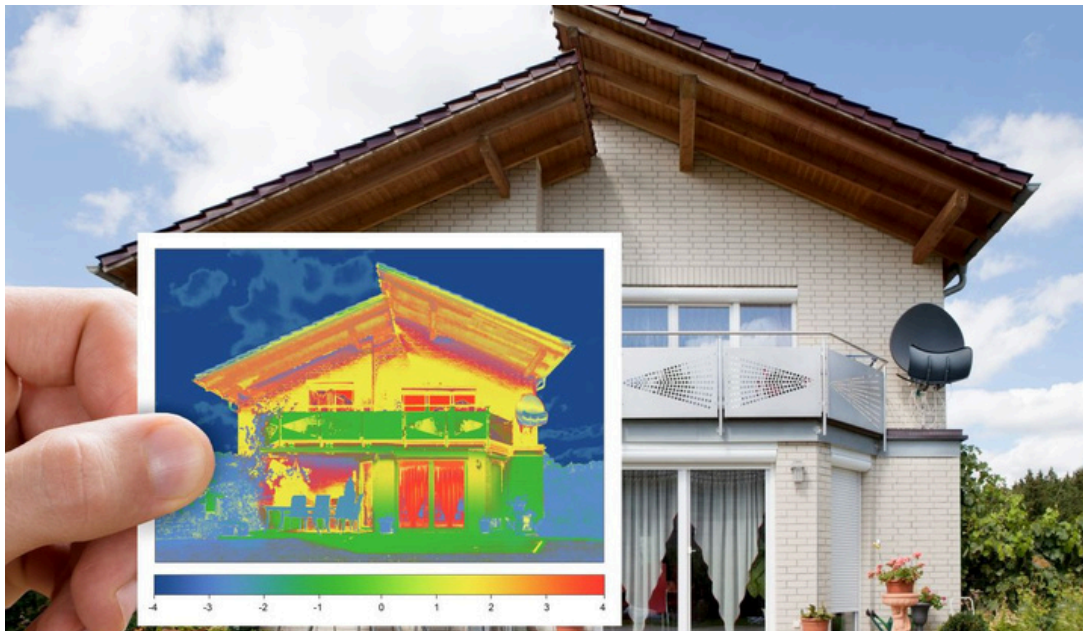


Utilizzo della Termografia nella Ricerca di Perdite e Infiltrazioni

La termografia è una tecnica avanzata che utilizza immagini a infrarossi per rilevare variazioni di temperatura sulla superficie degli edifici. Questo metodo è estremamente efficace per individuare perdite d'acqua e infiltrazioni nascoste che non sono visibili a occhio nudo.

Come funziona

Le termocamere rilevano l'energia infrarossa emessa dagli oggetti e la trasformano in un'immagine termica. In presenza di perdite d'acqua o infiltrazioni, la temperatura superficiale delle aree interessate sarà diversa rispetto alle zone circostanti. Queste differenze termiche vengono catturate dalla termocamera, creando un'immagine che evidenzia le anomalie.



Vantaggi della Termografia

- 1. Non Invasiva:** La termografia permette di ispezionare grandi superfici senza danneggiare o alterare le strutture esistenti.
- 2. Rapida e Efficace:** Consente di individuare rapidamente i punti problematici, riducendo il tempo necessario per diagnosticare e risolvere i problemi.
- 3. Precisione:** È in grado di rilevare anche le minime variazioni di temperatura, individuando perdite e infiltrazioni in modo molto preciso.
- 4. Documentazione Visiva:** Le immagini termiche forniscono una chiara documentazione visiva delle problematiche, facilitando la comunicazione con i clienti e i tecnici.

L'utilizzo della termografia nella ricerca di perdite e infiltrazioni d'acqua rappresenta un metodo innovativo e altamente efficiente, che permette di diagnosticare e risolvere problemi nascosti in modo rapido e preciso, risparmiando tempo e costi sia per i tecnici che per i clienti.

VIDEO ISPEZIONI



Utilizzo delle Videoispezioni nella Ricerca di Perdite e Infiltrazioni

Le videoispezioni rappresentano una tecnologia avanzata per la diagnosi e la localizzazione di perdite e infiltrazioni d'acqua all'interno di sistemi di tubazioni e condotti. Questo metodo utilizza telecamere ad alta risoluzione per visualizzare direttamente l'interno delle strutture, permettendo di identificare con precisione i problemi senza interventi invasivi.

Come funziona

Le videoispezioni coinvolgono l'uso di una telecamera speciale montata su una sonda flessibile che viene inserita all'interno delle tubature. La telecamera trasmette immagini in tempo reale a un monitor, consentendo all'operatore di osservare direttamente l'interno delle tubazioni e di identificare eventuali perdite, blocchi o danni.

Vantaggi delle Videoispezioni

1. **Non Invasiva:** Consente di esaminare l'interno delle tubature senza la necessità di demolizioni o scavi, preservando le strutture esistenti.
2. **Precisione e Dettaglio:** Le telecamere ad alta risoluzione forniscono immagini dettagliate che permettono di identificare problemi specifici, come crepe, radici intruse o giunzioni danneggiate.
3. **Efficienza:** Permette una diagnosi rapida e accurata, riducendo i tempi di intervento e minimizzando i disagi per i clienti.
4. **Documentazione Visiva:** Le immagini e i video registrati forniscono una chiara documentazione dei problemi rilevati, facilitando la comunicazione con i clienti e i tecnici.

Applicazioni delle Videoispezioni

- **Rilevazione di Perdite:** Individuazione di perdite d'acqua all'interno di tubazioni e condotti nascosti.
- **Verifica delle Condizioni delle Tubazioni:** Controllo dello stato interno delle tubature per rilevare usura, corrosione o altri danni strutturali.
- **Ispezione di Sistemi Fognari:** Identificazione di blocchi, accumuli di detriti o radici che possono ostacolare il flusso delle acque reflue.
- **Monitoraggio Preventivo:** Ispezioni periodiche per prevenire problemi maggiori, identificando tempestivamente i primi segni di deterioramento o danni.

Le videoispezioni sono uno strumento indispensabile nella ricerca di perdite e infiltrazioni d'acqua, offrendo un metodo non invasivo, preciso ed efficiente per diagnosticare e risolvere problemi nascosti all'interno delle tubazioni. Questo approccio consente di risparmiare tempo e risorse, migliorando l'efficacia degli interventi di manutenzione e riparazione.

ISPEZIONI CON IL GEOFONO



Utilizzo delle Ispezioni con il Geofono nella Ricerca di Perdite e Infiltrazioni

Le ispezioni con il geofono sono una tecnica avanzata utilizzata per localizzare perdite d'acqua e infiltrazioni sotterranee. Il geofono è uno strumento che rileva e amplifica i suoni delle vibrazioni prodotte dall'acqua che fuoriesce da tubature danneggiate, permettendo di individuare con precisione il punto della perdita.

Come funziona

Il geofono è dotato di sensori acustici estremamente sensibili che captano le vibrazioni sonore generate dall'acqua che fuoriesce dalle tubature sotto pressione. Questi suoni, spesso impercettibili all'orecchio umano, vengono amplificati e trasmessi a un'unità di ascolto. L'operatore può quindi seguire il suono dell'acqua per localizzare il punto esatto della perdita.



Vantaggi delle Ispezioni con il Geofono

- 1. Non Invasiva:** Consente di localizzare le perdite senza dover scavare o danneggiare le strutture esistenti.
- 2. Alta Precisione:** Può individuare perdite con estrema precisione, anche in profondità nel sottosuolo o all'interno di pareti.
- 3. Rapidità:** Riduce significativamente il tempo necessario per trovare una perdita, minimizzando i disagi e i costi di riparazione.
- 4. Versatilità:** Può essere utilizzato in una varietà di ambienti, inclusi spazi interni, giardini, strade e aree industriali.

Le ispezioni con il geofono rappresentano una soluzione efficace e non invasiva per la localizzazione di perdite d'acqua sotterranee. Questa tecnologia avanzata permette di individuare perdite con alta precisione e rapidità, riducendo i costi e i disagi associati alle operazioni di riparazione. Utilizzare il geofono per la manutenzione delle reti idriche e delle strutture edili aiuta a preservare l'integrità degli impianti e a prevenire danni maggiori.

ISPEZIONI CON IL GAS TRACCIANTE



Utilizzo delle Ispezioni con il Gas Tracciante nella Ricerca di Perdite e Infiltrazioni

Le ispezioni con il gas tracciante sono una tecnica avanzata ed efficace per individuare perdite d'acqua e infiltrazioni nei sistemi di tubazioni. Questo metodo utilizza un gas non tossico e rilevabile che viene introdotto nelle tubature per identificare punti di fuga con precisione.

Come funziona

Il processo prevede l'iniezione di un gas tracciante (solitamente una miscela di idrogeno e azoto) all'interno del sistema di tubazioni sotto pressione. Il gas, essendo più leggero dell'aria, si diffonde attraverso qualsiasi fessura o perdita. In superficie, il gas viene rilevato mediante un rilevatore di gas sensibile, che consente di individuare l'esatta posizione della perdita.



Vantaggi delle Ispezioni con il Gas Tracciante

1. **Alta Sensibilità:** È in grado di rilevare anche le perdite più piccole, che potrebbero non essere individuate con altri metodi.
2. **Non Invasiva:** Il metodo non richiede scavi o interventi distruttivi, preservando l'integrità delle strutture esistenti.
3. **Sicuro ed Ecologico:** Il gas utilizzato è non tossico e sicuro per l'ambiente e per l'operatore.
4. **Versatilità:** Può essere utilizzato in una varietà di sistemi di tubazioni, inclusi quelli interrati, inaccessibili o nascosti all'interno delle strutture.

Le ispezioni con il gas tracciante offrono una soluzione altamente efficace e non invasiva per la localizzazione di perdite d'acqua e infiltrazioni in sistemi di tubazioni. Questo metodo è particolarmente utile per rilevare perdite difficili da individuare, garantendo un'elevata precisione e minimizzando i costi e i disagi associati alle operazioni di riparazione. L'uso del gas tracciante consente di mantenere l'integrità delle strutture ed evitare interventi distruttivi, migliorando l'efficienza e l'efficacia delle ispezioni.

ISPEZIONI CON TRACCIANTE



Utilizzo delle Ispezioni mediante Vasche Artificiali con Tracciante nella Ricerca di Perdite e Infiltrazioni

Le ispezioni mediante vasche artificiali con tracciante sono una tecnica utilizzata per individuare perdite e infiltrazioni in strutture impermeabili come tetti piani, terrazze, piscine e serbatoi d'acqua. Questo metodo consiste nel creare una vasca temporanea d'acqua miscelata con un tracciante visibile, che permette di localizzare le perdite attraverso un monitoraggio attento.

Come funziona

Il processo prevede la costruzione di una vasca temporanea sulla superficie da ispezionare. Questa vasca viene riempita con acqua e un tracciante colorato, solitamente un colorante fluorescente non tossico. L'acqua colorata si diffonde attraverso eventuali fessure o punti di infiltrazione, permettendo di rilevare le perdite visivamente.



Vantaggi delle Ispezioni con Vasche Artificiali e Tracciante

1. **Visualizzazione Diretta:** Il tracciante colorato rende visibili le perdite, facilitando l'individuazione precisa dei punti di infiltrazione.
2. **Non Invasiva:** Non richiede la demolizione delle strutture esistenti, preservando l'integrità della superficie ispezionata.
3. **Versatilità:** Può essere utilizzato su una varietà di superfici impermeabili, inclusi tetti, terrazze, piscine e serbatoi.
4. **Economico:** È un metodo relativamente semplice ed economico rispetto ad altre tecniche di rilevamento delle perdite.

Applicazioni delle Ispezioni con Vasche Artificiali e Tracciante

- Tetti Piani e Terrazze: Identificazione di punti di infiltrazione d'acqua attraverso membrane impermeabili o strati di copertura.
- Piscine e Vasche: Rilevamento di perdite nelle strutture delle piscine e nelle vasche d'acqua.
- Serbatoi e Cisterne: Localizzazione di perdite nei serbatoi di stoccaggio dell'acqua e nelle cisterne.

Le ispezioni mediante vasche artificiali con tracciante sono una tecnica efficace e visivamente intuitiva per rilevare perdite e infiltrazioni in superfici impermeabili. Questo metodo semplice e non invasivo consente di identificare con precisione i punti di infiltrazione, facilitando interventi di riparazione mirati e riducendo i costi associati. Utilizzare questa tecnica permette di preservare l'integrità delle strutture e garantire la loro funzionalità a lungo termine.



MV TERMOGRAFIA

TARIFFE

TERMOGRAFIA

Completa di relazione
certificata

a partire da
499€

VIDEO ISPEZIONI

Completa di relazione
certificata

a partire da
449€

ISPEZIONI CON IL GEOFONO

a partire da
349€

ISPEZIONI CON IL GAS TRACCIANTE

a partire da
399€

ISPEZIONI COMPLETA CON TUTTI I METODI NECESSARI

a partire da
799€

Non pagherai nulla se non troviamo la perdita. I prezzi verranno applicati solo nel caso in cui l'ispezione abbia un esito positivo.